

LEGENDA

AREE RESIDENZIALI

- [Pattern] Aree edificate e libere di tipo A - art. 7bis, 8, 9, 10, 12 N.dA.
- [Pattern] Aree edificate in aggregati urbani di tipo B - art. 7bis, 8, 9, 10 N.dA.
- [Pattern] Aree libere, suscettibili di trasformazioni per nuove edificazioni di tipo C - art. 7bis, 8, 9, 10 N.dA.
- [Pattern] Ambiti a Strumento Urbanistico Esecutivo o Progetto Unitario - art. 15 e schede normative N.dA.

AREE PER ATTIVITA' ECONOMICHE

- [Pattern] Aree per impianti produttivi esistenti da confermare di tipo D1 - art. 7bis, 8, 9, 10 N.dA.
- [Pattern] Aree per impianti destinati alla lavorazione di prodotti agricoli di tipo D1A - art. 7bis, 8, 9, 10 N.dA.
- [Pattern] Aree per nuovi impianti produttivi e commerciali di tipo D2 - art. 7bis, 8, 9, 10 e schede normative N.dA.
- [Pattern] Aree per attività estrattive e/o lavorazioni connesse di tipo D3 - art. 7bis, 8, 9 N.dA.

AREE AGRICOLE

- [Pattern] Aree agricole di tipo E1 - art. 7bis, 8, 9 N.dA.
- [Pattern] Aree agricole di tipo E1 adiacenti o intercluse agli abitati E1-a, E1-e, E1-u - art. 7bis, 8, 9 N.dA.
- [Pattern] Aree agricole di tipo E2 utilizzate per altri usi - art. 7bis, 8, 9 N.dA.
- [Pattern] Aree agricole di tipo E3 edificate per usi extragricoli - art. 7bis, 8, 9 N.dA.
- [Pattern] Aree agricole collinari - art. 11, 12 N.dA.
- [Pattern] Ampliamento uno a tantum - art. 9 N.dA.

AREE PER SERVIZI SOCIALI ED ATTREZZATURE A LIVELLO COMUNALE

Esistenti	Verde, Gioco Sport	Istruzione	Interesse Comune	Parcheggi
In progetto	V	I	Ic	P
[Pattern]	Aree per servizi pubblici in aree di tipo A, B e C - art. 6 N.dA.			
[Pattern]	Aree per servizi pubblici in progetto in funzione delle attività produttive S - art. 9 N.dA.			
[Pattern]	Aree per attrezzature ed impianti di interesse generale pubbliche e private - art. 9 N.dA.			
[Pattern]	Aree per parco tematico - educativo e per il divertimento nonché per attrezzature ed edifici ad esso connesse - art. 9, 10 N.dA.			
[Pattern]	Area di riequilibrio ambientale - art. 9 N.dA.			
[Pattern]	Aree per attrezzature private aperte al pubblico - art. 9 N.dA.			
[Pattern]	VINICOLI E FASCE DI RISPETTO			

- [Pattern] Completamento sistema arginale del fiume Po a protezione dell'abitato del Comune di Fassinato Po
- [Pattern] Fascia di salvaguardia ex Roggia della Valle (Comune di Bozzole - 3 m)
- [Pattern] Fascia di rispetto esterna ai centri abitati delimitati ai sensi del C.d.S. - art. 7, 1 N.T.dA.
- [Pattern] Sede ferroviaria - art. 17,3 N.dA.
- [Pattern] Fascia di rispetto cinileriale - art. 7,3 N.dA.
- [Pattern] Impianto di depurazione e relativa fascia di rispetto - art. 7,3 N.dA.
- [Pattern] Elettrodotti e relativa fascia di rispetto - art. 7,1 N.dA.
- [Pattern] Limite zona di rispetto ambientale - art. 11 N.dA.
- [Pattern] Fascia di rispetto con alberature d'alto fusto e/o fasce alberate e/o percorsi pedonali
- [Pattern] Aree a verde privato - art. 10 N.dA.
- [Pattern] Aree comprese nel sistema delle aree protette ai sensi della L.R. 28/90 e s.m.i. - art. 15bis N.dA.
- [Pattern] Aree finalizzate all'istituzione di nuova area protetta
- [Pattern] Nuclei o manufatti di interesse storico, architettonico, ambientale - art. 11 N.dA.
- [Pattern] Impianti tecnologici - art. 6,2 N.dA.
- [Pattern] Usi civili - art. 7,2 N.dA.

- [Pattern] Viabilità in progetto - art. 14 N.dA.
- [Pattern] Albero monumentale - art. 7,2 N.dA.
- [Pattern] Distributore carburante - art. 9 N.dA.
- [Pattern] Pista ciclabile esistente o in progetto - art. 14 N.dA.
- [Pattern] Delimitazione del centro abitato ai sensi del C.d.S.
- [Pattern] Impianti destinati alla produzione di energia alternativa

- [Pattern] Pioppeti
- [Pattern] Risaie
- [Pattern] Colture erbacee

REGIONE PIEMONTE

PROVINCIA DI ALESSANDRIA



TERRE DI PO "E" COLLINE DEL MONFERRATO

Comuni di: BORGO SAN MARTINO, BOZZOLE, FASSINETO PO, GIAROLE, MIRABELLO N.T.O, OCCIMIANO, POMARO N.T.O, VALBUCA

P.R.G.I.

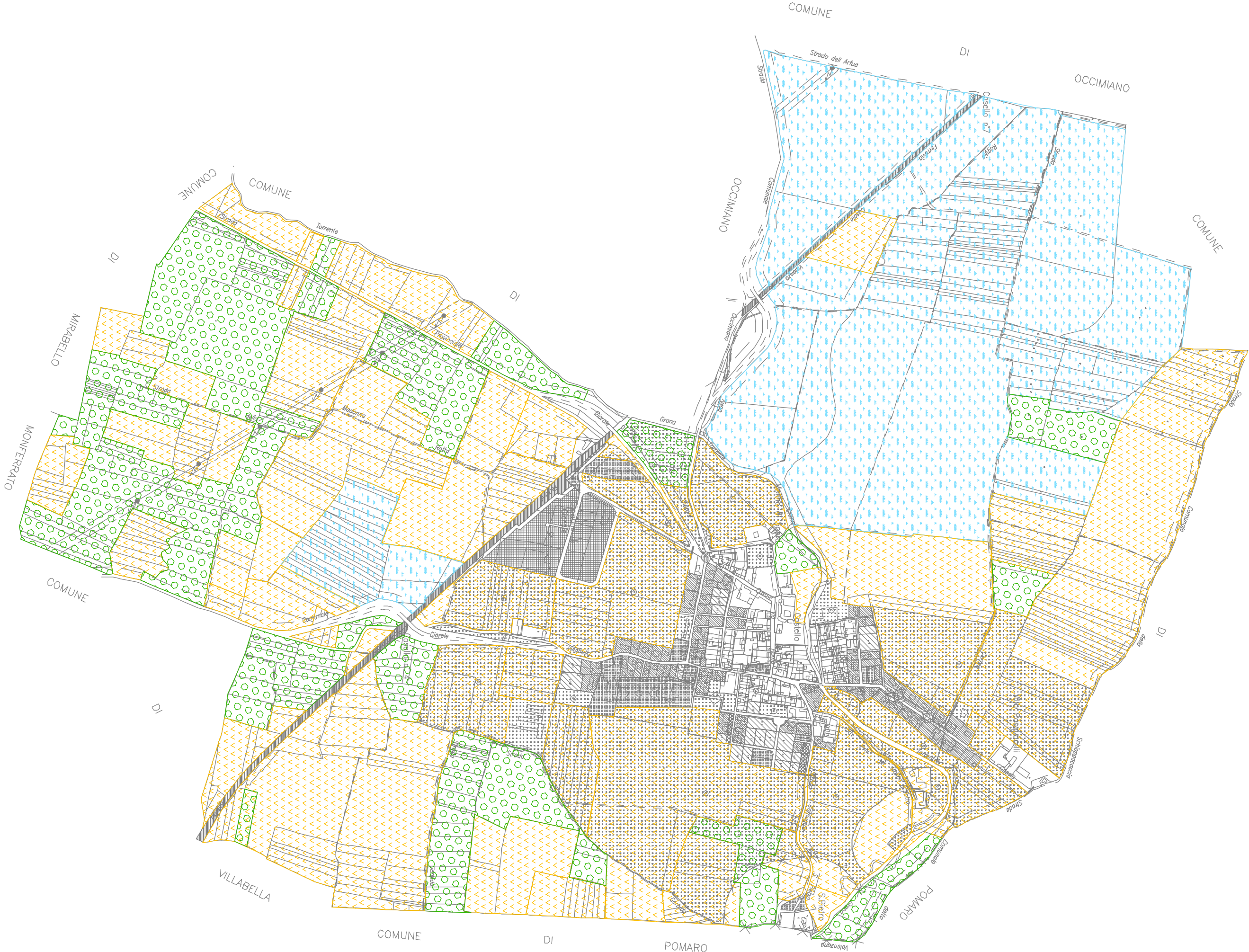
VARIANTE STRUTTURALE 2010

PROGETTO DEFINITIVO

Allegato alla Delibera Unionale n. ____ del _____

USO DEL SUOLO IN ATTO A FINI AGRICOLI
COMUNE DI GIAROLE

- IL PRESIDENTE
Avv. Andrea Serrao
- IL RESPONSABILE DEL SERVIZIO
Geom. Giuseppe Lituri
- IL SEGRETARIO
Dott.ssa Giovanna Suteria
- IL PROGETTISTA
Arch. Rosanna Carrea



A4

AUTORE:		COLLABORATORI:		SCALA:	
		Arch. Marta Favagrossa		1/10.000	
		Arch. Raffaella Luiso		Agg. 1 Gennaio 2010	
		Valeria Brengio		Agg. 1 Febbraio 2010	
		Settembre 2012		Agg. 1 Aprile 2010	
		LAVORO:		Agg. 1 Aprile 2011	
		U_LPR_200135_2006		Agg. 1	